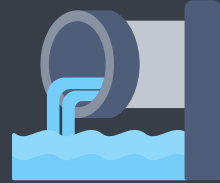


La station d'épuration

Une machine à laver géante pour l'eau



I. Entoure la lettre correspondant à la bonne réponse. Trouve ainsi le mot solution.

Question 1 : Où s'écoule l'eau après la douche ou le lavage des mains ?

- R Elle s'infiltré dans le sol.
- E Elle s'écoule dans l'égout et dans les tuyaux.
- B Elle reste coincée dans les tuyaux.



Question 2 : Pourquoi l'eau usée ne peut-elle pas être rejetée directement dans l'environnement ?

- P Parce qu'elle est sale et contient du savon, des résidus de graisse ou du papier toilette.
- E Parce qu'elle est trop chaude.
- A Parce qu'elle s'évapore immédiatement.

Question 3 : Que se passe-t-il dans une station d'épuration ?

- G L'eau est simplement stockée.
- E L'eau est brûlée.
- U L'eau est traitée et épurée.



Question 4 : Qu'entend-on par eaux usées ?

- R L'eau qui s'écoule de la cuisine, de la salle de bains ou des toilettes dans les égouts.
- A L'eau qui provient directement d'une rivière.
- F Eau potable provenant du robinet.

Question 5 : Que se passait-il autrefois avec les eaux usées ?

- D Elles étaient traitées dans les stations d'épuration.
- T Elles étaient lavées dans la machine à laver.
- A Elles étaient simplement déversées dans la nature ou sur la route.

Question 6 : Qu'est-ce qui s'écoule dans les égouts en plus des eaux usées ?

- T L'eau de pluie.
- M Eau potable
- L Eau souterraine.

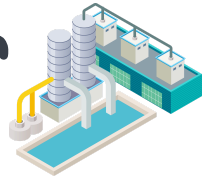
Question 7 : Comment l'eau purifiée est-elle renvoyée dans l'environnement ?

- F Elle est mise en bouteille.
- I Elle est réintroduite dans le cycle naturel de l'eau.
- C Elle est pompée directement dans l'air.

Solution: _____ O N

2. Les étapes d'une station d'épuration

Comment les eaux usées sont nettoyées étape par étape.



1. Le nettoyage mécanique:

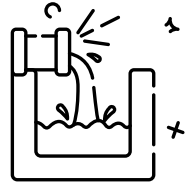


Nomme les différentes étapes du nettoyage mécanique :

1. _____

2. _____

3. _____



2. Le nettoyage biologique:

a. Que se passe-t-il dans le bassin d'aération ? Décrivez brièvement.

b. Que se passe-t-il dans le bassin de décantation secondaire ? Décrivez brièvement.

3. Le nettoyage chimique:

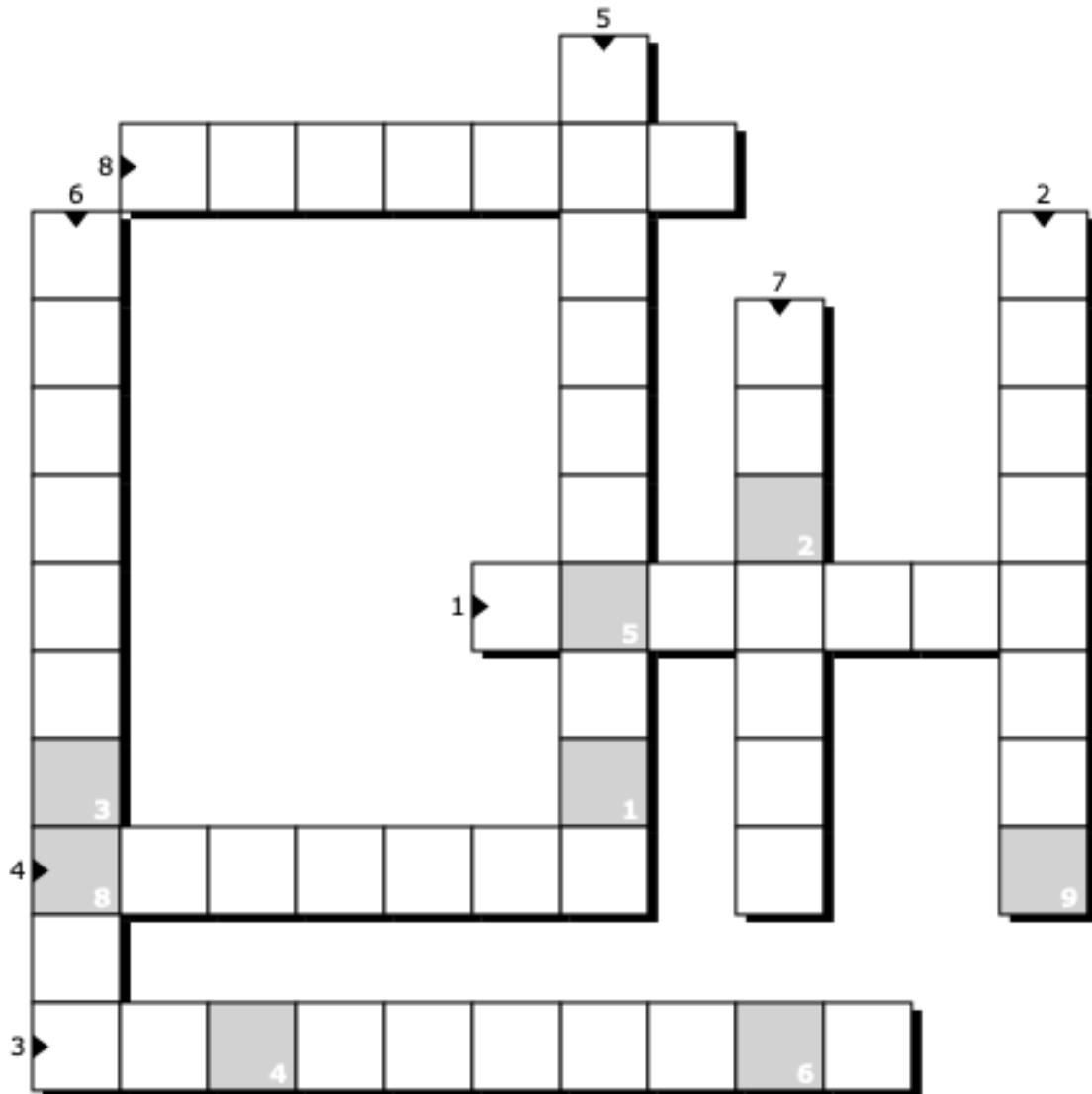
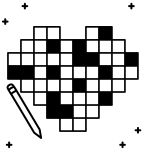
a. Expliquez comment les substances nocives, comme le phosphore, sont extraites de l'eau ?



Quelles sont les substances que les stations d'épuration ne peuvent pas éliminer complètement ?

3. Mots croisés

Résous les mots croisés suivants et trouve la solution.



1 2 3

4 5 6 P 8 9

1. Que faut-il faire avec l'eau usée avant de la rejeter dans l'environnement ?
2. Que se passe-t-il dans l'étape des grilles dans la station d'épuration ?
3. Que se passe-t-il dans le dessableur et le dégraisseur de la station d'épuration ?
4. Que sont les boues d'épuration ?
5. Que deviennent les boues après leur traitement ?
6. Pourquoi l'eau de pluie est-elle également traitée dans la station d'épuration ?
7. Quelle partie de l'eau flotte dans le dégraisseur ?
8. Quel gaz est produit lors de la digestion des boues ?

